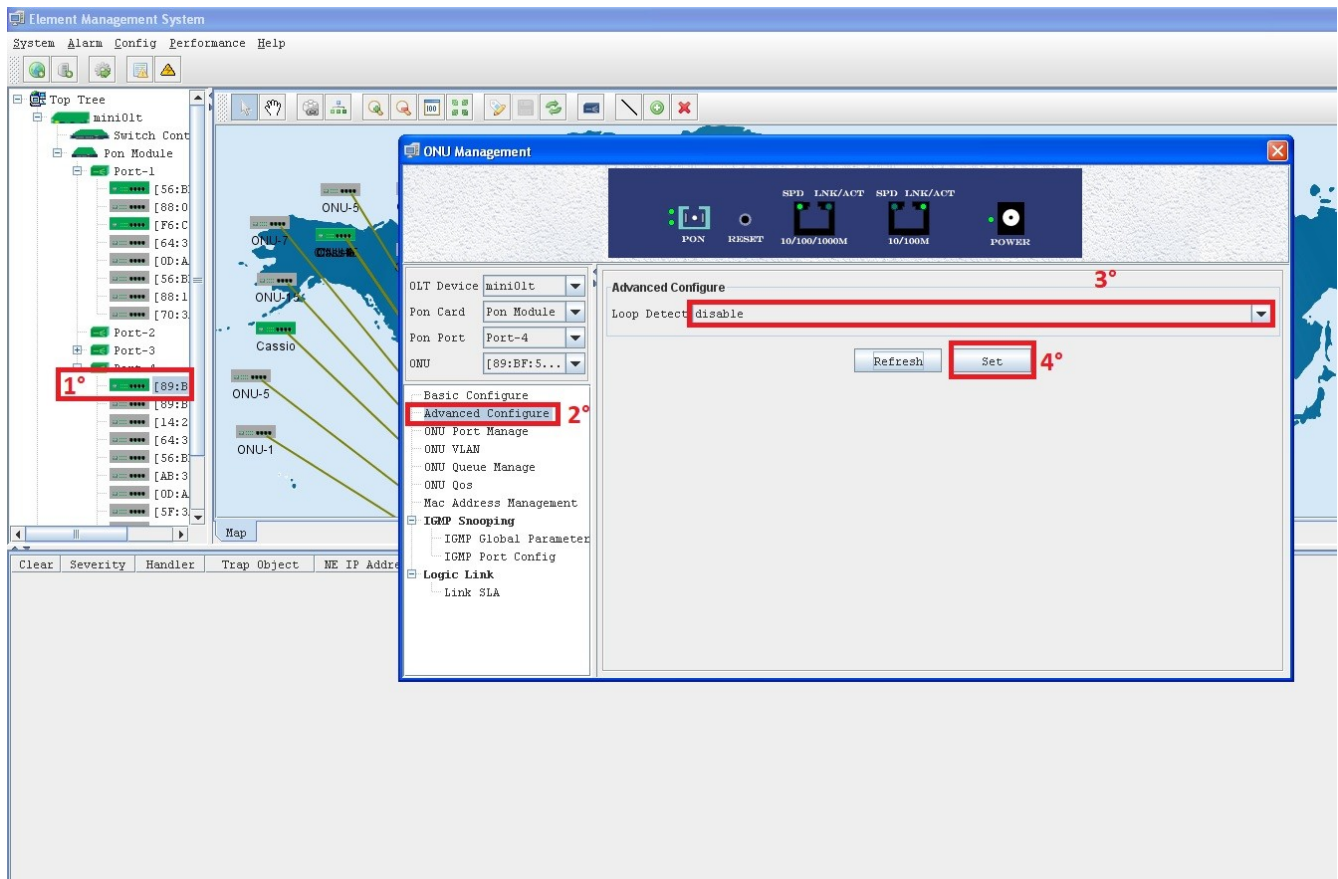


Desativando opção de bloqueio de conexões

Em alguns casos, a ONU consegue sincronizar com a OLT, porém não realiza a conexão PPPoE com o servidor. Quando isso ocorrer, é preciso que se desabilite uma opção na ONU pelo software EMS da OLT:



1° Passo: Selecione a ONU no Menu ao lado esquerdo. (Pode ser encontrada pelo MAC-ADRESS)

2° Passo: Vá até a Opção **“Advanced Configure”**

3° Passo: No menu **Loop Detect**, escolha a opção **“DISABLE”**

4° Passo: Clique em **“SET”**, aguarde um momento e clique em **“Refresh”**.

Após alterada a opção, realize teste na conexão da ONU novamente.

OBS: É necessário que sua OLT esteja atualizada para a versão 2.4.4 ou acima, para que as configurações feitas sejam salvas.