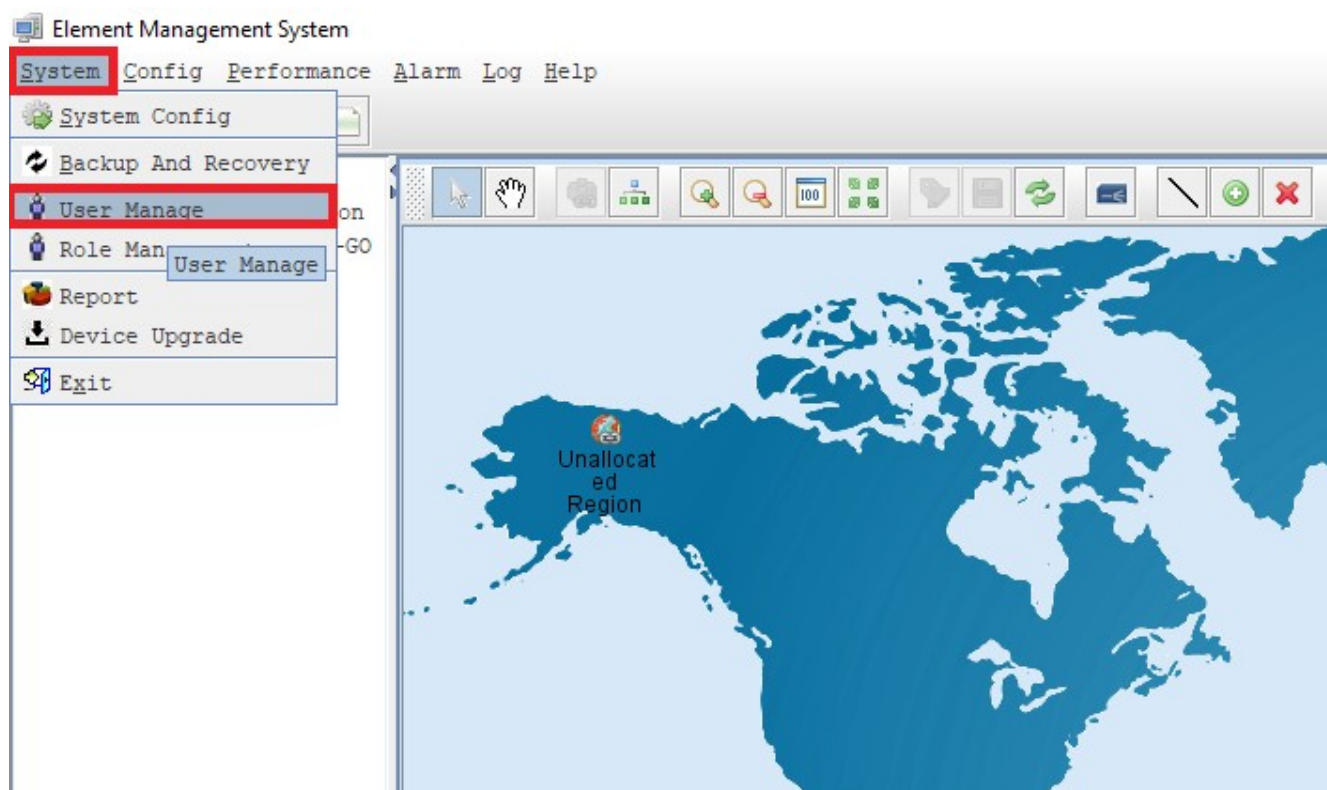
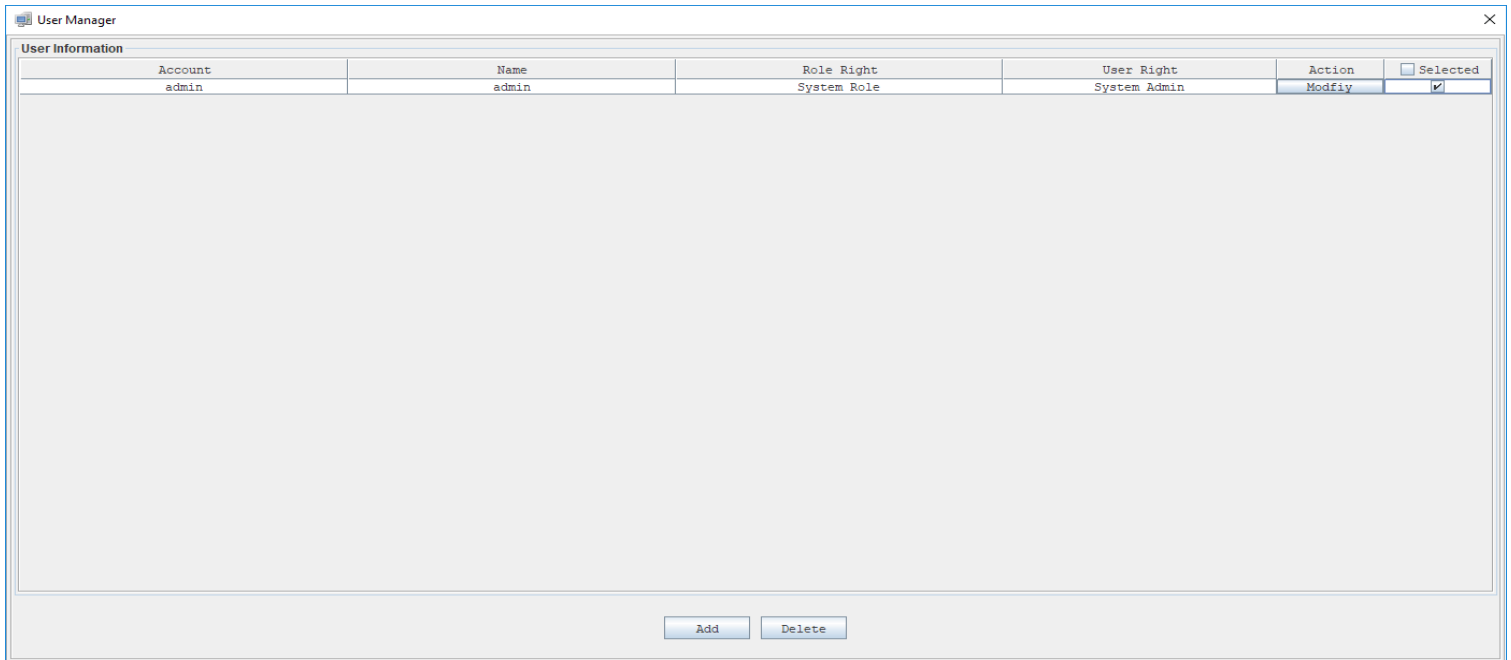


Alterando o LOGIN/SENHA de usuários do software EMS

Abra o software de gerenciamento EMS normalmente, e vá até a guia “**System**”. Lá poderá ser encontrada a opção de gerenciamento de usuários, como pode ser visualizado na imagem abaixo:



A seguinte janela abaixo aparecerá. Selecione o usuário a ser modificado, e de um clique duplo na opção “**Modify**”.



Aqui é onde podem ser modificados o nome de usuário e senha. Após as alterações, clicar em **Modify**”.

